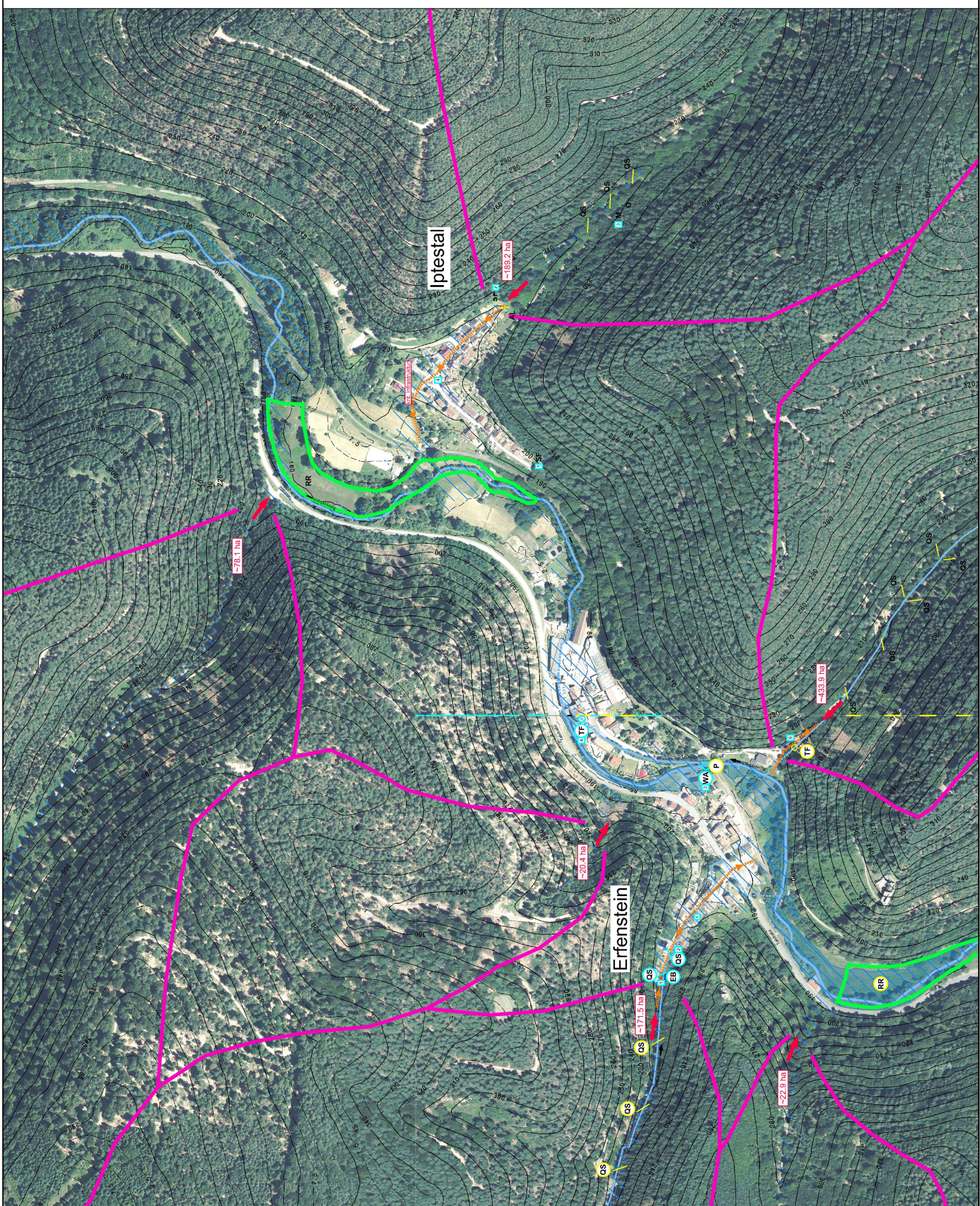




- Legende:**
- Sturzflurelevantes Einzugsgebiet
 - Sturzflugehrenpunkte
 - Notabflusswege
 - diffuser Abflussbereich
 - Retentionsflächen
 - HQ₁₀₀ Überflutungsflächen
 - Gewässer offen / verrohrt
 - Extremgefährdete Bereiche
 - potenziell Überflutungsgefährdung von Talschneisen
 - ↕ Tiefpunkt / Hochpunkt
 - 03 fortlaufende Nummerierung

- Katalog geplanter Maßnahmen / bestehend geplant Bestand**
- QS / QS Querschlag
 - Ab / Ab Abschlag / Abeneiken
 - AL / AL Abflusslenkung
 - M / M Mulde
 - RR / RR (Regen-)Retentionsraum
 - B / B Bypass
 - SF / SF Sandfang
 - O / O Optimieren / Instand setzen
 - EB / EB Einbaubauwerk
 - P / P Prüfen
 - EM / EM Erosionsmindernde Abflüsse
 - TF / TF Totholzfang
 - F / F Gewässer freihalten
 - WA / WA Wehranlage
 - Gr / Gr Graben
 - GA / GA Gewässersohle (punktuell)



Planlauf/Verteilung

EMPFENDER
Nr. Gegenstand der Änderung

Planungsstand:
Vorbereitung
Entwurfplanung
Genehmigungsplanung
Ausführungsplanung

INGENIEURBURO DILG
 BERATENDE INGENIEURE FÜR BAU
 Ingenieurbüro Dilg GmbH
 Am Stadtpark 11 · 37075 Göttingen
 Telefon: 0551 3931-11 Fax: 0551 3931-100
 www.dilg-ingenieur.de

VG Lambrrecht	
Stadt Lambrrecht, Weiler Iptestal Ortsmündende Esthal, Annexe Erlenstein	
MAßSTAB	1:2500
PROJEKTNR.	95/55.4
MAGISTRAT	
Hochwasser- und Starkregenvorsorgekonzept	
Übersichtsplan	
Blatt	95/55.4