

LEGENDE:

Art der baulichen Nutzung

Bestand	Planung	
		Wohnbauflächen
		Gemischte Bauflächen
		Gewerbliche Bauflächen
		Sonderbauflächen
		Sondergebiete mit Zweckbestimmung
		Sondergebiete mit anderen Nutzungen überlagert
		Zukünftige Richtung der Siedlungsentwicklung

Im Rahmen der Teilfortschreibung

"Wohnen und Gewerbe" neu ausgewiesene Flächen sind durch Nummerierung (z.B. 51.1) und Namen gekennzeichnet. Die Kennzeichnungen wie z.B. Wo1 beziehen sich auf Flächen, die bereits im FNP 2001 ausgewiesen worden sind.

Einrichtungen und Anlagen zur Versorgung mit Gütern und Dienstleistungen des öffentlichen u. privaten Bereichs, Flächen für den Gemeinbedarf, Flächen für Sport- und Spielanlagen

	Flächen für den Gemeinbedarf
	Schule
	Kirchen und kirchlichen Zwecken dienende Gebäude und Einrichtungen
	Sozialen Zwecken dienende Gebäude und Einrichtungen
	Kulturellen Zwecken dienende Gebäude und Einrichtungen
	Feuerwehr
	Kindergarten

Flächen für den überörtlichen Verkehr und für die örtlichen Hauptverkehrsströme

	Überörtliche und örtliche Hauptverkehrsstraßen sowie Autobahnen
	Ausbau von Straßenverkehrsflächen
	Öffentliche Parkfläche
	Bahnanlagen (z.T. nicht mehr in Betrieb)
	Umgrenzung der Flächen für den Luftverkehr
	Radweg

Flächen für Versorgungsanlagen, für die Abfallentsorgung und Abwasserbeseitigung sowie für Ablagerungen

	Versorgungsanlagen
	Abfall
	Ablagerung
	Abwasser
	Elektrizität
	Windkraftanlage
	Wasser
	Elektrizitätsfreileitungen mit Schutzstreifen
	Öl-/NATO-Pipeline, Schutzstreifen=10m
	Gasleitung
	Eignungsfläche für Windkraftanlagen (WKA)

Grünflächen

	Grünflächen
	Parkanlage
	Sportplatz
	Reitanlage
	Tennisplatz
	Spielplatz
	Friedhof
	Dauerkiegarden
	Badeplatz, Freibad
	Rastplatz
	Zeltplatz

Wasserflächen und Flächen für die Wasserwirtschaft, den Hochwasserschutz und die Regelung des Wasserabflusses

	Wasserflächen
	Fließgewässer mit Uferlandstreifen
	Umgrenzung der Flächen mit wasserrechtlichen Festsetzungen
	Wasserschutzgebiet Zone 1
	Wasserschutzgebiet Zone 2
	Wasserschutzgebiet Zone 3
	Überschwemmungsgebiet
	Hochwasserrückhaltebecken
	Überschwemmungsgebiet
	Wasserschongebiet

Flächen für Aufschüttungen, Abgrabungen oder die Gewinnung von Bodenschätzen

	Flächen für Aufschüttungen
	Flächen für Abgrabungen oder für die Gewinnung von Bodenschätzen

Flächen für die Landwirtschaft und Wald

	Flächen für die Landwirtschaft
	Flächen für Wald
	Aufforstung

Planungen, Nutzungsregelungen, Maßnahmen und Flächen für Maßnahmen zum Schutz, zur Pflege und zur Entwicklung von Natur und Landschaft

	Umgrenzung von Flächen für Maßnahmen zum Schutz, zur Pflege und zur Entwicklung von Natur und Landschaft
	Kompensationsflächen für die neu ausgewiesenen Bauflächen mit Nummer (FNP-Fortschreibung)
	Flächen die unmittelbar geschützt sind (nach § 24 LPfIG Rheinland-Pfalz)
	Umgrenzung von Schutzgebieten und Schutzobjekten im Sinne des Naturschutzrechts
	Landschaftsschutzgebiet
	Geschützter Landschaftsbestandteil
	Naturschutzgebiet
	Naturdenkmal
	Naturpark
	FFH Gebiet

Regelungen für die Stadterhaltung und für den Denkmalschutz

	Umgrenzung von Gesamtanlagen, die dem Denkmalschutz unterliegen
	Einzelanlagen, die dem Denkmalschutz unterliegen

Sonstige Planzeichen

	Grenze der Verbandsgemeinde und des räumlichen Geltungsbereiches
	Geltungsbereich des Flächennutzungsplans "Flugplatz Bitburg" Planungsträger: Zweckverband Flugplatz Bitburg
	Ortsgemeinde-Grenzen
	Bebauungsplangebiet mit Namen des Bebauungsplanes
	Satzung nach §34 BauGB, ggf. mit Namen der Satzung
	Neuausweisung gemäß FNP 2001
	Neuausweisung Fortschreibung
	Umgrenzung Sanierungsgebiet
	Richtfunkstrecke
	Lärmschutzzone I mit Wirkungsrichtung
	Lärmschutzzone II mit Wirkungsrichtung
	Bauschutzbereich
	Schutzhilfe
	Aussiedlerhof

LEGENDE:

Landespflege

Bestand	Planung	
		Begrenzung der Siedlungsentwicklung
		Landschaftsgerechte Einbindung der Siedlungsflächen
		Durchgrünung der Siedlungsfläche
		Verbesserung von Bachläufen
		Regelungen zur Verbesserung der Gewässergüte
		Anlage eines 10m breiten Gewässerrandstreifens
		Strukturreiche Biotopkomplexe
		Dauergrünland
		Extensives Grünland
		Streuobstwiesen
		Erhalt und Schaffung von Kleinstrukturen
		Extensivierung der Grünlandnutzung
		Wiederherstellung Wiesentäler
		Kulturhistorische Waldtypen
		Naturnahe Waldflächen
		Wald zum Schutz von Natur / Landschaft
		Feucht-/Nasswiese
		Halbtrocken-/Trockenrasen
		Zwischen- und Niedermoor
		Röhricht / Seggenried
		Auenwald
		Bruchwald
		Schlucht-/Blockschuttwald
		Trockenwald
		Felsen

Waldwirkungen

		Bodenschutzwald
		Erholungsschutzwald
		Immissions-, Lärm- und Sichtschutzwald
		Klimaschutzwald
		Straßenschutzwald
		Wasserschutzwald
		Immissionsschutzpflanzung
		Erhalt und Schaffung von Kleinstrukturen
		Nutzungsregelungen
		Naturnaher Waldrand
		Flächen mit besonderer Bedeutung für Naturschutz und Landespflege, die einer Bodennutzung unterliegen
		Kompensationsfläche gemäß FNP 2001
		Kompensationsfläche Fortschreibung

Der Verbandsgemeinderat Bitburg-Land hat am 15.03.2001 gemäß § 2 Abs. 1 BauGB die Teilfortschreibung "Wohnen und Gewerbe" des wirksamen Flächennutzungsplans beschlossen. Der Aufstellungsbeschluss wurde am 15.09.2001 ortsüblich bekannt gemacht.

Am 13.05.2005 wurde der Entwurf der Teilfortschreibung "Wohnen und Gewerbe" des Flächennutzungsplans gebilligt und seine öffentliche Auslegung gemäß § 3 Abs. 2 BauGB beschlossen, nachdem gemäß § 4 Abs. 1 BauGB die in Betracht kommenden Träger öffentlicher Belange und die Behörden und Stellen, die von der Planung berührt werden, bei der Planaufstellung beteiligt worden sind sowie den Bürgern gemäß § 3 Abs. 1 BauGB Gelegenheit zur Äußerung und Erörterung gegeben wurde.

Bitburg, den 01.02.2006
Verbandsgemeindeverwaltung Bitburg-Land

Gez. Jürgen Backes (Siegel)
(Bürgermeister)

Der Entwurf der Teilfortschreibung "Wohnen und Gewerbe" des Flächennutzungsplanes hat mit dem Erläuterungsbericht gemäß § 3 Abs. 2 BauGB auf die Dauer eines Monats in der Zeit vom 18.10.2004 bis 19.11.2004 zu jedermanns Einsicht öffentlich ausgelegen. Ort und Dauer der Auslegung wurden am 09.10.2004 mit dem Hinweis ortsüblich bekannt gemacht, dass Anregungen während der Auslegungsfrist vorgebracht werden können.

Der geänderte Entwurf der Teilfortschreibung "Wohnen und Gewerbe" des Flächennutzungsplanes hat mit den Erläuterungsbericht gemäß § 3 Abs. 3 BauGB erneut auf die Dauer eines Monats in der Zeit vom 02.05.2005 bis 02.06.2005 zu jedermanns Einsicht öffentlich ausgelegen (2. Offenlage). Ort und Dauer der Auslegung wurden am 23.04.2005 mit dem Hinweis ortsüblich bekannt gemacht, dass Anregungen während der Auslegungsfrist vorgebracht werden können.

Der nochmals geänderte Entwurf der Teilfortschreibung "Wohnen und Gewerbe" des Flächennutzungsplanes hat mit den Erläuterungsbericht gemäß § 3 Abs. 3 BauGB erneut, diesmal für die Dauer von zwei Wochen, in der Zeit vom 01.08.2005 bis 15.08.2005 zu jedermanns Einsicht öffentlich ausgelegen (3. Offenlage). Ort und Dauer der Auslegung wurden am 23.07.2005 mit dem Hinweis ortsüblich bekannt gemacht, dass Anregungen während der Auslegungsfrist vorgebracht werden können.

Bitburg, den 01.02.2006
Verbandsgemeindeverwaltung Bitburg-Land

Gez. Jürgen Backes (Siegel)
(Bürgermeister)

Der Verbandsgemeinderat Bitburg-Land hat die Teilfortschreibung "Wohnen und Gewerbe" am 06.10.2005 beschlossen.

Die Ortsgemeinden haben gemäß § 67 Abs. 2 GemO i.V.m. § 203 Abs. 2 BauGB der beschlossenen Teilfortschreibung "Wohnen und Gewerbe" des Flächennutzungsplanes zugestimmt.

Bitburg, den 01.02.2006
Verbandsgemeindeverwaltung Bitburg-Land

Gez. Jürgen Backes (Siegel)
(Bürgermeister)

Der Flächennutzungsplan in der Fassung der Teilfortschreibung "Wohnen und Gewerbe" wird gemäß § 6 Abs. 1 BauGB mit Schreiben vom 25.04.2006, Az.: 14-9403155

G E N E H M I G T.

Bitburg, den 25.04.2006
Kreisverwaltung Bitburg-Prüm

Im Auftrag:

gez. Gerhard Annen (Siegel)

AUSFERTIGUNG

Die Übereinstimmung des textlichen und zeichnerischen Inhalts dieses Flächennutzungsplanes in der Fassung der Teilfortschreibung "Wohnen und Gewerbe" mit dem Willen des Verbandsgemeinderates Bitburg-Land sowie die Einhaltung des gesetzlich vorgeschriebenen Verfahrens zur Fortschreibung des Flächennutzungsplanes werden bekundet.

Die ortsübliche Bekanntmachung wird nach Maßgabe des § 6 Abs. 5 BauGB angeordnet.

Bitburg, den 05.05.2006
Verbandsgemeindeverwaltung Bitburg-Land

Gez. Jürgen Backes (Siegel)
(Bürgermeister)

Die Genehmigung des Flächennutzungsplanes in der Fassung der Teilfortschreibung "Wohnen und Gewerbe" durch die Kreisverwaltung Bitburg-Prüm, vom 25.04.2006 ist am 27.05.2006 ortsüblich bekannt gemacht worden mit dem Hinweis, dass der Flächennutzungsplan in der Fassung der Teilfortschreibung "Wohnen und Gewerbe" während der Dienststunden im Rathaus der Verbandsgemeinde Bitburg-Land von jedermann eingesehen werden kann.

Mit dieser Bekanntmachung wurde der Flächennutzungsplan in der Fassung der Teilfortschreibung "Wohnen und Gewerbe"

W I R K S A M.

Bitburg, den 07.06.2006
Verbandsgemeindeverwaltung Bitburg-Land

Gez. Jürgen Backes (Siegel)
(Bürgermeister)

Zu diesem Flächennutzungsplan gehören:

- 1 Übersichtsplan mit Verfahrensleiste und Legende
- 6 Kartenblätter (Blätter A – F) im Maßstab 1:10.000
- 51 Ortslagenkarten im Maßstab 1:5.000
- 1 Erläuterungsbericht inkl. Anhängen (u.a. Landespflegerische Darlegung der Umweltverträglichkeit)

Rechtsgrundlagen

Baugesetzbuch (BauGB) i.d.F. der Bekanntmachung vom 23.09.2004 (BGBl. I S.2414), zuletzt geändert durch Art. 1 des Gesetzes vom 21.06.2005 (BGBl. I S. 1818), insbesondere § 244 Abs. 1 i.V.m. § 233 Abs. 1 BauGB.

Verordnung über die bauliche Nutzung der Grundstücke (Baunutzungsverordnung-BauNVO) i.d.F. der Bekanntmachung vom 23.01.1990 (BGBl. I S. 132), zuletzt geändert durch Art. 3 des Gesetzes zur Erleichterung von Investitionen und der Ausweisung und Bereitstellung von Wohnbauland (Investitionserleichterungs- und Wohnbaulandgesetz vom 22.04.1993 (BGBl. I S.466).

Verordnung über die Ausarbeitung der Bauleitpläne und die Darstellung des Planinhaltes (Planzeichenverordnung 1990-PlanzVO 90) vom 18.12.1990 (BGBl. I 1991 S. 58) insbes. die §§ 1 bis 3 sowie die Anlage PlanzV 90 u. DIN 18003.

Gesetz zum Schutz vor schädlichen Umwelteinwirkungen durch Luftverunreinigungen, Geräusche, Erschütterungen und ähnliche Vorgänge (Bundes-Immissionsschutzgesetz - BImSchG) in der Fassung der Bekanntmachung vom 14.05.1990 (BGBl. I S. 880), zuletzt geändert durch Artikel 2 des Gesetzes vom 27.07.2001 (BGBl. I S. 1973).

Gesetz über Natur- und Landschaftspflege, Bundesnaturschutzgesetz (BNatSchG) i.d.F. vom 03.04.2002 (BGBl. I S.1193), zuletzt geändert durch Gesetz, vom 03.04.2002 (BGBl. I S. 1193).

Bundesfernstraßengesetz (FStrG) i.d.F. vom 19.04.1994 (BGBl. I S. 854), zuletzt geändert durch das Gesetz vom 18.06.1997 (BGBl. I S. 1452).

Wasserhaushaltsgesetz (WHG) i.d.F. vom 12.11.1996 (BGBl. I S. 1695), zuletzt geändert durch Artikel 18 des Gesetzes vom 9.09.2001 (BGBl. I S. 2331).

Gesetz zum Schutz vor schädlichen Bodenveränderungen und zur Sanierung von Altlasten (Bundes-Bodenschutzgesetz - BBodSchG) vom 17.03.1998 (BGBl. I S. 502).

Landesgesetz zur nachhaltigen Entwicklung von Natur und Landschaft (Landesnaturschutzgesetz - LNatSchG) i.d.F. vom 28.09.2005 (GVBl. 2005 S. 387).

Landeswaldgesetz (LWaldG) vom 30. November 2000 (GVBl. 2000, S. 504), zuletzt geändert durch Gesetz vom 5.4.2005 (GVBl. 2005, S. 98).

Landesstraßengesetz (LStrG) i.d.F. vom 01.08.1977 (GVBl. S. 273), zuletzt geändert durch Artikel 70 des Gesetzes vom 06.02.2001 (GVBl. S. 29).

Landeswassergesetz (LWG) vom 14.12.1990 (GVBl. 1991 S. 11), zuletzt geändert durch Artikel 47 des Gesetzes vom 21.07.2003 (GVBl. S. 155).

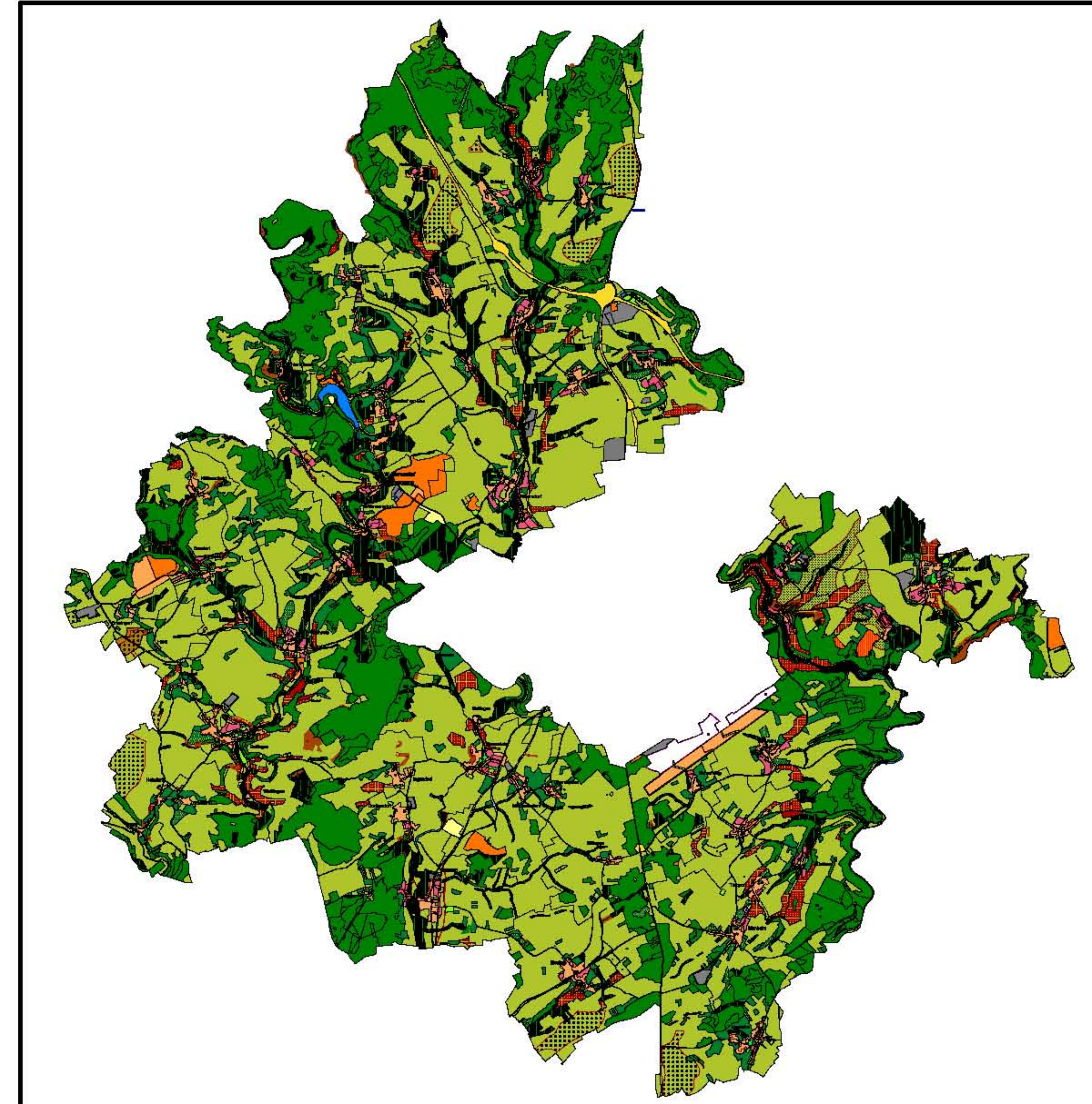
Landesabfallwirtschaft- u. Altlastengesetz (LAbfWAG) i.d.F. vom 02.04.1998 (GVBl. S. 97), zuletzt geändert durch Teil 4 des Landesgesetz über das amtliche Vermessungswesen vom 20.12.2000 (GVBl. S. 572).

Landesgesetz zum Schutz und zur Pflege der Kulturdenkmäler (DSchPflG - Denkmalschutz- u. -pflegegesetz) vom 23.03.1978 (GVBl. S. 159), zuletzt geändert durch Artikel 139 des Landesgesetzes zur Reform und Neuorganisation der Landesverwaltung vom 12.10.1999 (GVBl. S. 325).

Gemeindeordnung für Rheinland-Pfalz (GemO) i.d.F. vom 31.01.1994 (GVBl. S. 153), zuletzt geändert durch das Landesgesetz vom 06.02.2001 (GVBl. S. 29).

Planverfasser:	
Planungsbüro	
Am Tower 14 54634 Bitburg	
Bitburg, den 25.01.2006	
Gez. Wilko Kannenberg (Siegel)	
Dipl.-Ing.	

Datengrundlage: Geobasisinformationen der Vermessungs- und Katasterverwaltung Rheinland-Pfalz mit Stand vom August 2005.



FLÄCHENNUTZUNGSPLAN DER VERBANDSGEMEINDE BITBURG-LAND

Teilfortschreibung "Wohnen und Gewerbe"

Datum:
Januar 2006



Am Tower 14
54634 Bitburg
Telefon 06561/944901
Telefax 06561/944902
Web: www.i-s-u.de

Bearbeiter:
Wilko Kannenberg
Garry Bauer

Gesamtplan (Blätter A-F)
M = 1:10000
Ortslagenpläne
M = 1:5000
Übersichtsplan
M = 1:30000